

Mr. E D I

『Mr. E D I』の特徴

導入メリット

1. 箱を開ける事なく納品手続きができ、検収作業・計上作業の効率化が図れます。
2. 納品する時にダンボールケースに貼付している「チェーンストア統一仕入伝票」が不要となり、ペーパーレスによるコストダウンとなります。
3. 伝票を出力する際に発生する前後作業が削減でき、より一層のコストダウンが図れます。



A S N [Advanced Shipping Notice] とは、事前出荷情報の事を指し、S C M [Shipping Carton Marking] のバーコードをキーとして、商品明細情報を付加し、E D I [電子データ] を利用して事前に納品先へ情報を伝送する事です。



無線式リアル検品なので
簡単ラクラク操作！

使い易さ

無線式スキャナーでリアル検品ができるので

1. 作業場所を選びません。ピッキング場所での検品も可能
2. 近くにパソコンや端末を設置する必要もありません。

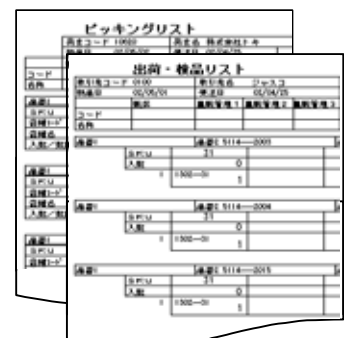
欠品情報や検品履歴が無線端末画面に表示できるので、端末画面を確認する必要がありません。
S C Mラベル発行システム、納入明細書発行システムと連動しています。
ケース荷番、店別個数などデータの2重管理が不要です。

豊富なピッキング～検品方法

「納期が厳しいが遅納は許されない」「生産性をアップしたい」と言う 要望にお答えします。
作業時間の短縮を求めるのであれば...

オーダー内容によってベストなピッキング方法、検品方法は日々異なります。

1. オーダー形態毎に最適なピッキング、検品方法が登録可能です。
2. その日のオーダー内容を分析してピッキング、検品方法を選択することが可能です。



構築のしやすさ

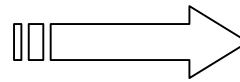
あらゆるシステムニーズに対応

1. 貴社現状システムとの連動が必要であればパッケージ部分を有効活用し個別に対応いたします。
2. 本システムだけで伝票レスの量販物流システムを構築することが可能です。

発注データの受信～ピッキングリスト～SCMラベル～納入明細書～ASNデータ作成まで対応



納入明細書への出力



箱に貼り付けるラベル作成
イズミヤ：PDラベル
イオン：SCMラベル

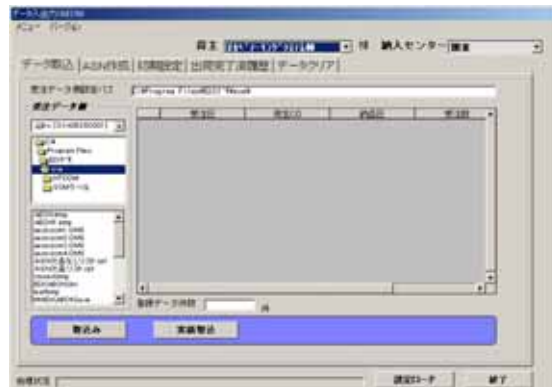
イズミヤ様PDラベル



イオン様SCMラベル



ASN作成画面



基本構成

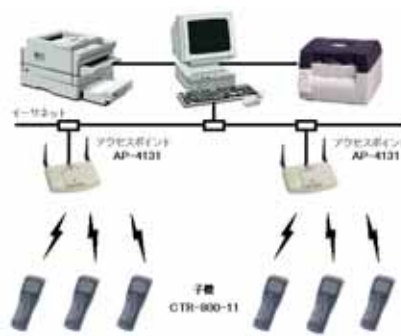
動作環境

基本パッケージ

パッケージ内容

- ・EDIパッケージソフト (Mr.EDI) [MTL-MEDI-01]
- ・EDIピッキング/検品ソフト [MTL-CPEDI-01]
- ・SCM/PDラベル発行用ラベルプリンター [E424_Evolution]
- ・SS無線レーザーリーダー [CTR-800-11]
- ・SS無線アクセスポイント [AP-4131]
- ・通信プログラム [CTR for Winsock]
- ・アクセサリキット
 - ・バッテリーカートリッジ [HBC-51]
 - ・急速チャージャー [HQC-51]
 - ・保護カバー [HDC-51]

システム構成



推奨パソコンスペック

CPU：Pentium120MHZ以上
RAM：256MB以上
ハードディスク容量：500MB以上
(使用環境により異なります)

対応OS

Windows98/ME/NT4.0/2000/XP

ハンディターミナル本体

使用温度 -5～50

使用湿度 20～80%

保存温度 -10～60

保存湿度 10～90%

(但し結露無きこと)

オカベマーケティングシステム株式会社

〒160-0022
東京都新宿区新宿1-5-10
TEL:03-5379-5501 FAX:03-5379-1084
ホームページ <http://www.okabe-ms.co.jp/>

支店・サービスセンター

札幌・秋田・仙台・新潟・金沢・名古屋
大阪・広島・高松・福岡