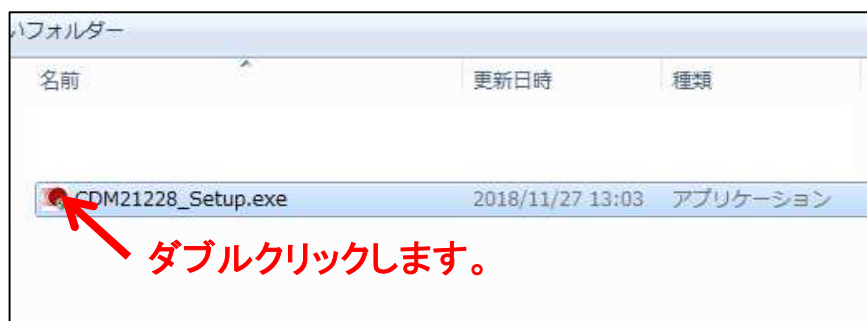
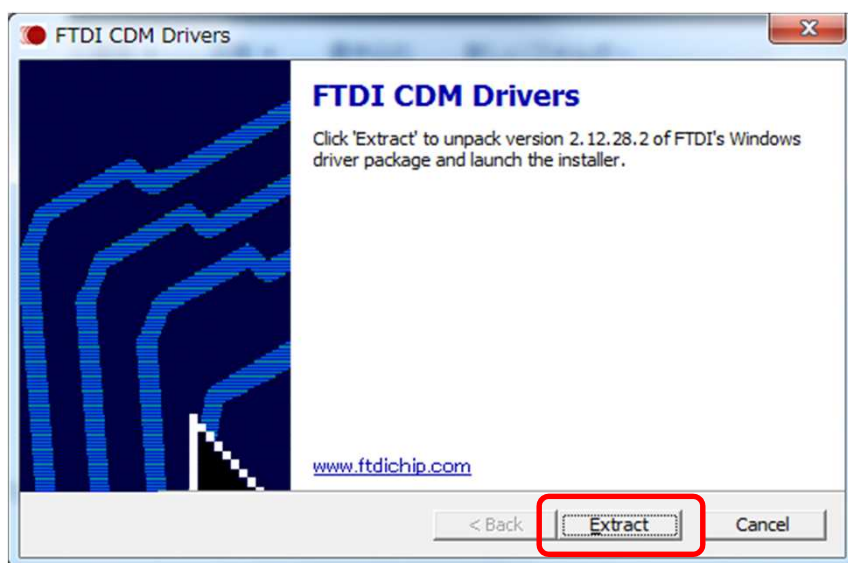


① インストーラーの起動

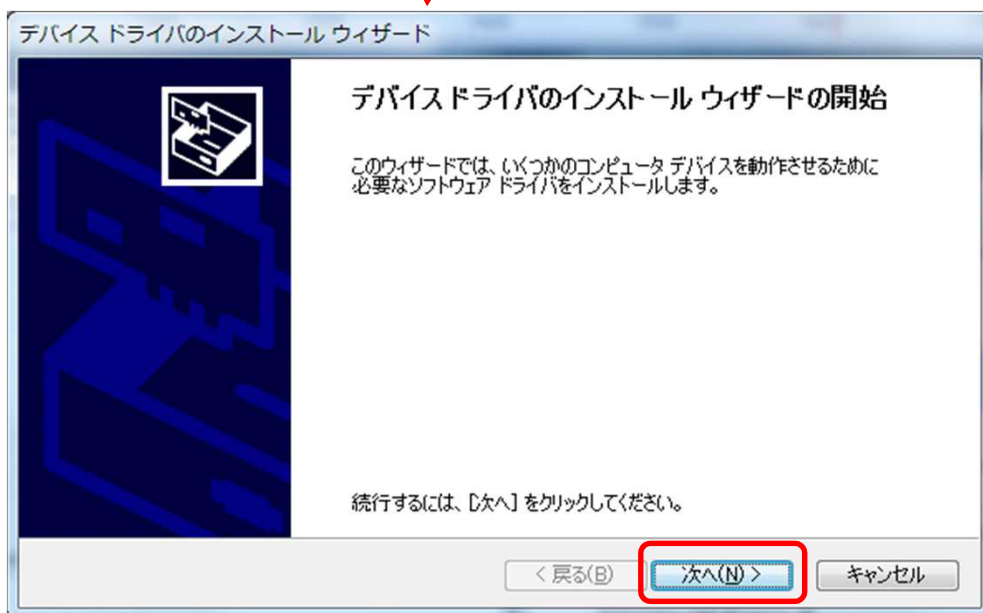
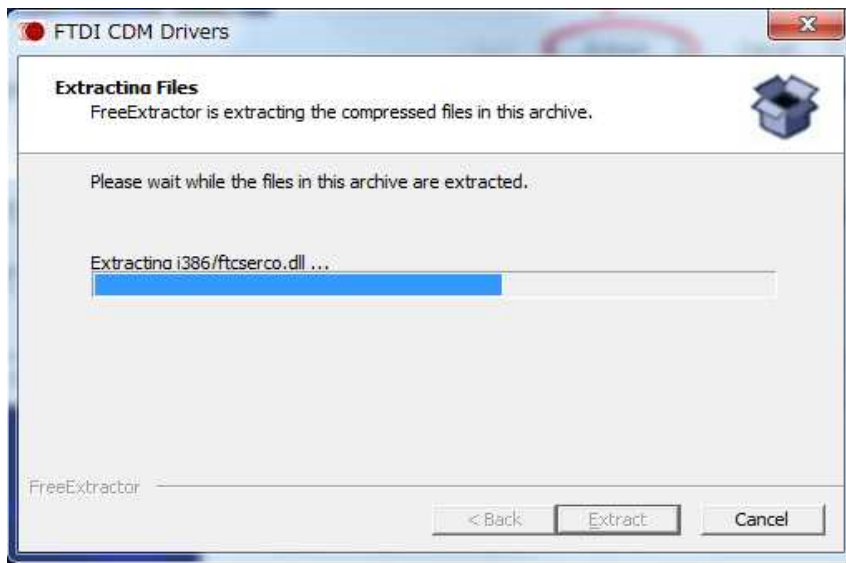


② FTDI CDM Driversというウィンドウが開きますので、「Extract」(解凍という意味)のボタンをクリックしてください

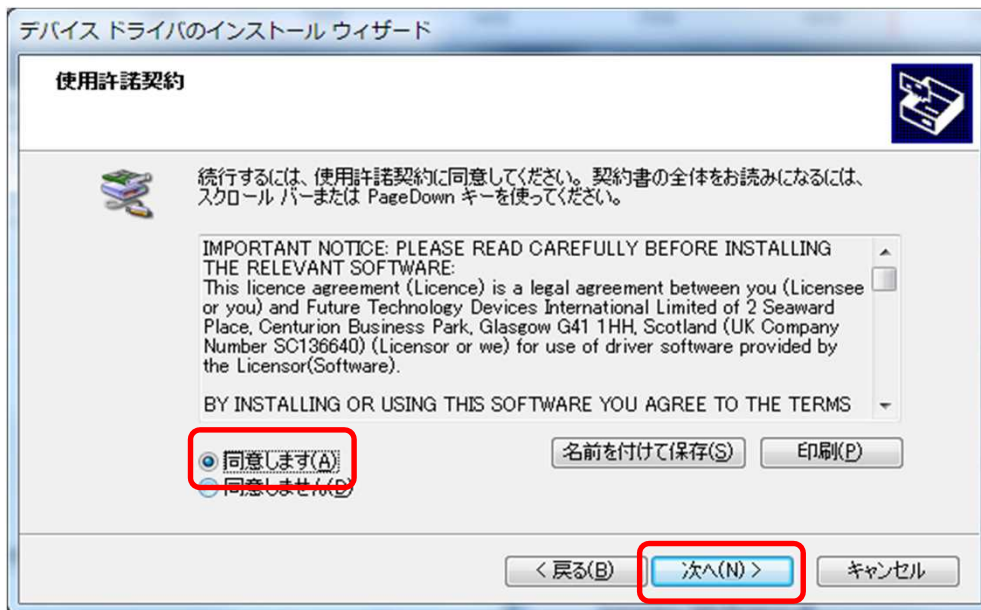


※この後、ユーザーアカウント制御のウィンドウが開き、「次のプログラムにこのコンピュータへの変更を許可しますか？」と尋ねられる場合がありますが、「はい」をクリックしてください。

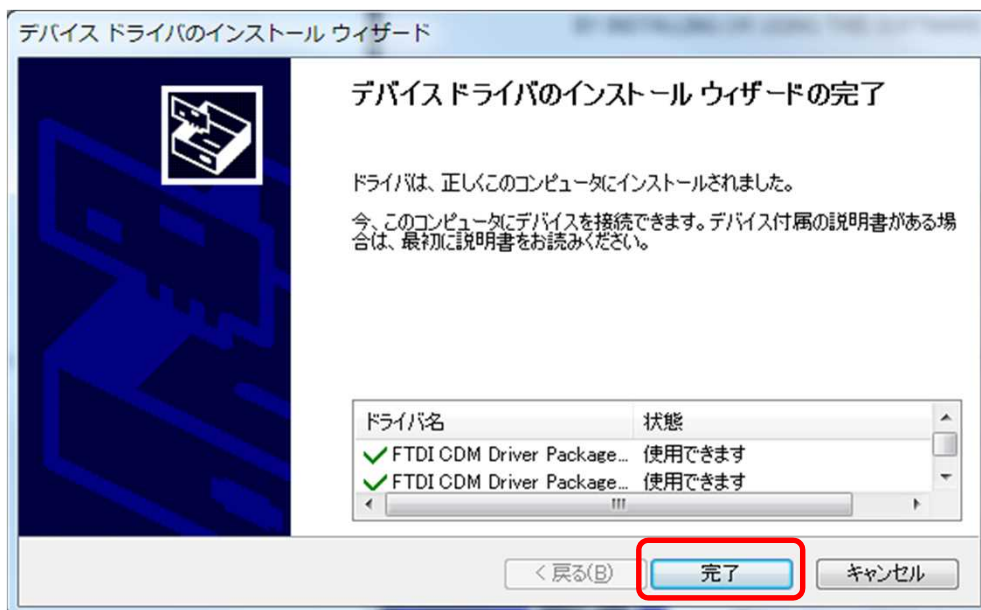
③デバイスドライバのインストール ウィザードが開きますので、「次へ」をクリックします。



- ④使用許諾契約が表示されますので、内容を確認した後、「同意します」を選択して「次へ」のボタンをクリックします。

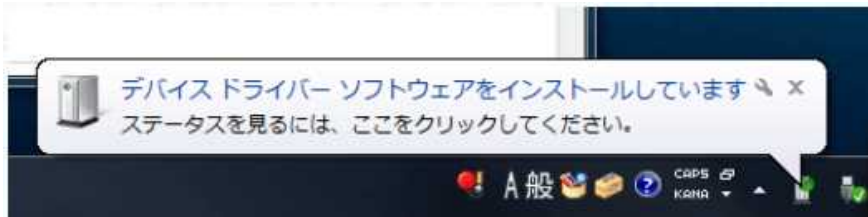


- ⑤ドライバのインストールが行われ、デバイスドライバのインストール ウィザードの完了が表示されますので、「完了」ボタンをクリックしてください。

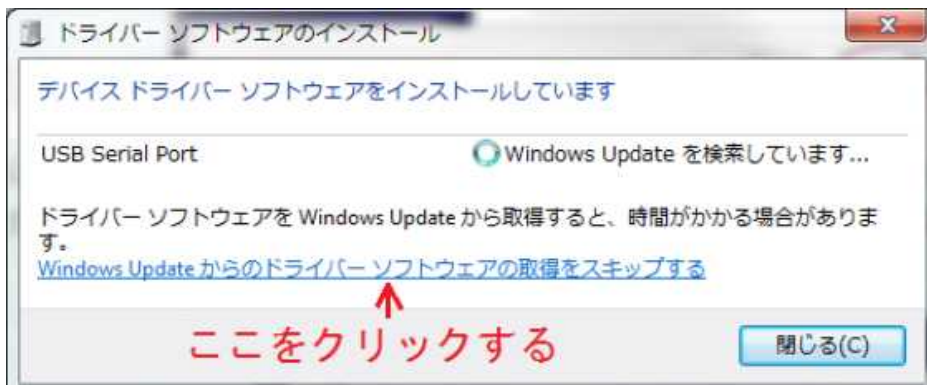


※ドライバのファイルはパソコンにコピーされた状態になっていますが、まだUSBシリアル変換器は使える状態にはなっていません。

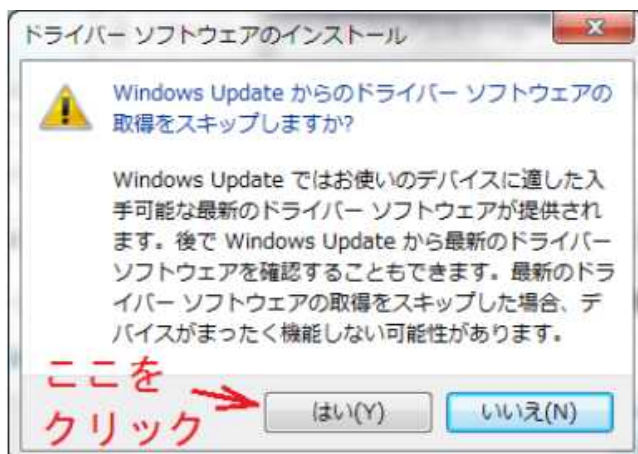
- ⑥プリンタを、パソコンのUSBポートに接続します。そうすると、「デバイスドライバー ソフトウェアをインストールしています」というメッセージが出ます。



- ⑦「ステータスを見るには、ここをクリックしてください」と、吹き出しが出ているアイコン（緑の球がくるくる回っているアイコン）をクリックすると、下の様に「ドライバー ソフトウェアのインストール」というウィンドウが開きますので、「Windows Updateからのドライバーソフトウェアの取得をスキップする」をクリックして下さい



- ⑧「Windows Updateからのドライバー ソフトウェアの取得をスキップしますか？」と確認されるので、「はい」のボタンをクリックします。



※インストールされるドライバは2つあるので、Windows Updateのスキップの操作をもう一度してください。

- ⑨、「デバイスを使用する準備ができました」というメッセージが表示されます。  
USBシリアル変換器が使えるようになりました。

