



# 固定型産業用スキャナおよび マシンビジョンスマートカメラ

パフォーマンスを実現。可能性をインスパイア。  
Zebraで違いを体験してください。



# Zebra 固定型産業用スキャナとマシンビジョンシステム

パフォーマンスを実現。可能性をインスパイア。

Zebra の固定型産業用スキャナとマシンビジョンシステムは、製造ラインから倉庫での保管、流通センターでのフルフィルメントに至るまで、主要なサプライチェーンプロセスを自動化できます。業務効率の向上とミスのない日常業務の遂行に役立ちます。



セットアップ、導入、  
使用が容易

実績のある業界トップ  
のテクノロジー

アップグレード可能  
ソフトウェアライセンス  
で機能を追加

単一のソフトウェア  
プラットフォームで  
ポートフォリオ全体を管理

## 固定型産業用スキャナ

製造工場、流通センター、倉庫でコンベヤや入口を通過する品物を追跡できます。パッケージラベルのバーコードをキャプチャや、印刷された DPM（ダイレクトパーツマーキング）バーコードをさまざまな距離からキャプチャなど、ニーズに応じて最適なスキャナ。

## マシンビジョンシステム

製品の品質を守るには、製造ラインでの検査が重要です。単純に有無を判定だけでなく、複雑な不具合の検知をする業務にも対応するマシンビジョンシステム。



### FS10

オフラインの基本的な追跡用途に対応  
プラグアンドプレイ  
方式のスキャナ

### FS20

基本的な追跡用途  
ネットワーク接続可  
能なスキャナ

### FS42

高度な追跡用途  
包括的な機能

### FS70

非常に難しい追跡用途  
全面的に  
カスタマイズ可能



### VS20

スマートセンサー  
基本的な点検用途  
ネットワーク接続  
可能なスキャナ

### VS40

スマートカメラ  
高度な点検用途  
包括的な機能

### VS70

スマートカメラ  
非常に難しい点検用途  
全面的に  
カスタマイズ可能

## あらゆるモデルに対応するアクセサリ

電源ユニットや外部照明から FS42/VS40 用の内蔵照明 FS70/VS70 用 C マウントレンズといった専用アクセサリまで揃っています。



電源

ケーブル

外部照明

レンズ

フィルター

内蔵照明

# Zebra Aurora™ Software

単一のソフトウェアプラットフォームですべてを管理



## 製造／物流自動化ソリューションの 制御に 新次元の簡素化

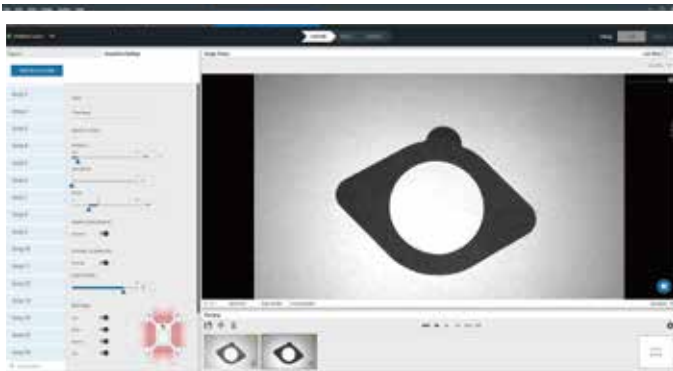
この1つに統合されたプラットフォームが Zebra のすべての固定型産業用スキャナとマシンビジョンスマートカメラを制御します。

## 複雑な機能の簡素化

ジョブのセットアップは面倒で時間のかかる作業ですが、Aurora の直感型のユーザーフレンドリーなインターフェースを利用すれば簡単です。必要なすべてのコントロールが適切なレベルで提示されるので、手元で1回か2回クリックするだけで、タスクが完了します。

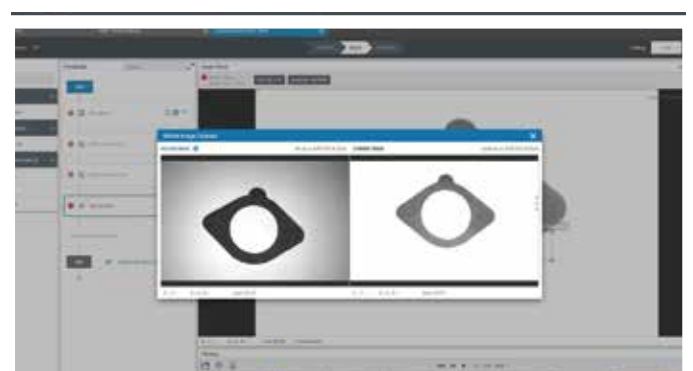
## ImagePerfect+ で 完全画像を実現

1回のトリガーイベントで最大16の画像をキャプチャし、それぞれに独自のセッティングを与えられるので、確実に完全画像をキャプチャできます。



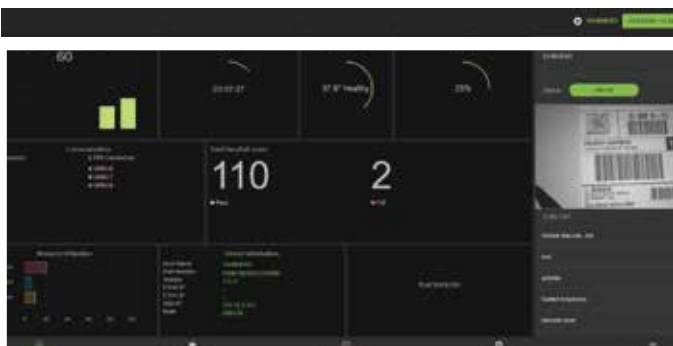
## Golden Image Compare によって 容易にトラブルシューティング

バーコードまたは画像のキャプチャに失敗しても、即座に問題を突き止めて解決できます。



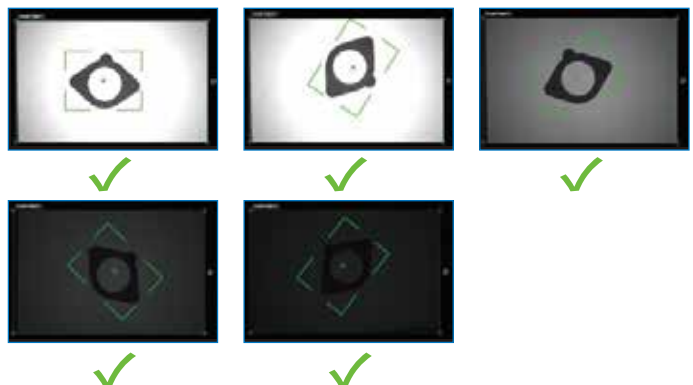
## HMI ダッシュボードで容易に ウェブブラウザベースのモニタリング

ウェブブラウザから、またはUSB-Cでモニターに直接つないでカメラのライブ動作を表示できます。



## Object Locate であらゆる被写体を 発見容易にトラブルシューティング

向きや位置などの可変条件にかかわらず、最適化された設定を使用して、初期状態で素早く正確に被写体を発見できます。



## Job Compare

設定が変更されたか判定し、クリック1回で元の設定に戻せます。

## Statistical Triggering

プロセスや生産性が影響を受けないうちに、プロセスの問題を即座に突き止めます。

## Feasibility Setup Assistant

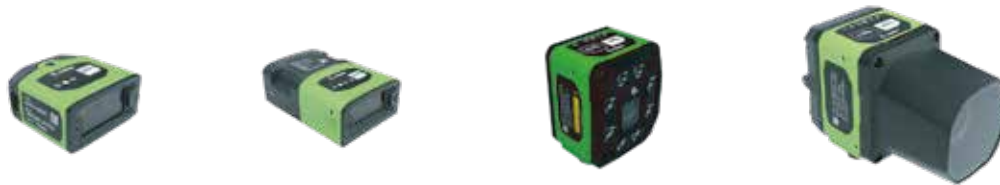
ジョブからキャプチャした画像とベストプラクティスの指標を比較し、ジョブが最初から正しく進むようにします。

## Advanced Pattern Matching

Object Locate上にあり、最も複雑な用途の最も難しい被写体を発見します。

## Quick Draw

画像で直接、検査するエリアの周囲にボックスを描き、ツールを選択して設定します。



モデル	FS10	FS20/VS20	FS42/VS40	FS70/VS70
概要	コンパクトでどこにでも収まるプラグアンドプレイ方式のスキャナ	ネットワークへの統合が容易	非常に高い柔軟性が得られる包括的な機能	独自のスキャンニーズに応じて全面的にカスタマイズ可能
用途	オフラインの基本的な追跡/トレース用途	ネットワーク上での基本的な追跡 (FS20) / 点検 (VS20) 用途	高度な追跡/トレース (FS42) / 点検 (VS40) 用途	追跡/トレース (FS70) / 点検 (VS70) の難しい要件
<b>ハードウェア機能</b>				
接続	プラグアンドプレイ方式のUSB	ネットワークサポート内蔵	ネットワークサポート内蔵デュアルイーサネットオプション	ネットワークサポート内蔵デュアルイーサネットオプション
センサー/レンズ	1.2MP	1.2MP	2.3MPまたは5.1MP	2.3MPまたは5.1MP あらゆる外部Cマウントレンズ
照明	強力な内蔵照明 (赤と白のLED) に加えて外部ストロボコントロール	強力な内蔵照明 (赤と白のLED) に加えて外部ストロボコントロール	幅広いオプション - 内部と外部	あらゆる外部照明ソリューション
耐環境性	超高堅牢、IP65、耐化学薬品/油性アルミ筐体	超高堅牢、IP65/IP67、耐化学薬品/油性アルミ筐体	超高堅牢、IP65/IP67、耐化学薬品/油性アルミ筐体	超高堅牢、IP65/IP67、耐化学薬品/油性アルミ筐体
入出力ポート	プログラマブル x 4	プログラマブル x 4	プログラマブル x 9	プログラマブル x 9
電源	4.4~5.5VDCホスト電力	標準PoE、24VDC電源	PoE+、24VDC電源、USB-C	PoE+、24VDC電源、USB-C
インジケータ	ステータスLED x 3 : デコード、電源、オンライン/実行 + ビープ音	ステータスLED x 4 : デコード、電源、オンライン/実行、イーサネット + ビープ音	ステータスLED x 5 : デコード、電源、オンライン/実行、焦点警告、エラー + ビープ音 360°のデコードステータススライトすべての側面で視認可能	ステータスLED x 5 : デコード、電源、オンライン/実行、焦点警告、エラー + ビープ音 360°のデコードステータススライトすべての側面で視認可能
拡張用USB-C	あり	なし	あり	あり
取り付け	スタンダード	スタンダード	高い適応性	高い適応性
照準	照準が容易なオレンジのLED	照準が容易なオレンジのLED	ミスのない照準が簡単に実現するレーザースターバースト	該当なし
その他の共通機能	Auto-Tuneによる自動セットアップ初回から毎回確実なデータキャプチャハードウェアトリガー	Auto-Tuneによる自動セットアップ初回から毎回確実なデータキャプチャハードウェアトリガー	Auto-Tuneによる自動セットアップ初回から毎回確実なデータキャプチャハードウェアトリガー	Auto-Tuneによる自動セットアップ初回から毎回確実なデータキャプチャハードウェアトリガー

\*注：情報は変更される場合があります。製品の販売は地域によって異なる場合があります。

Matrox Imagingを含め、Zebraの固定型産業用スキャナとマシンビジョンソリューションの詳細については、[www.zebra.com/machine-vision-fixed-scanners](http://www.zebra.com/machine-vision-fixed-scanners)をご覧ください



ゼブラ・テクノロジーズ・ジャパン株式会社  
〒100-0011 東京都千代田区内幸町 1-5-2 内幸町平和ビル 14F  
TEL 0066-33-821700 (フリーダイヤル) FAX 03-3580-8301

ZEBRA および Zebra ヘッドグラフィックは、世界の多くの国々で登録された Zebra Technologies Corporation の商標です。Wi-Fi™は Wi-Fi Alliance® の商標です。その他の商標はすべて、それぞれの所有者に帰属します。  
©2022 Zebra Technologies Corp. and/or its affiliates. 06/30/2022.

お問い合わせ先

**オカベマーケティングシステム株式会社**

本社 〒160-0022 東京都新宿区新宿1-5-10

札幌・仙台・新潟・金沢・名古屋・大阪・広島・高松・福岡  
拠点の詳細はウェブサイトへ <https://www.okabe-ms.co.jp>

☎ 0120-033-539 FAX : 03-5379-1084

※携帯電話をご利用のかたは03-5379-5501へお電話ください。