

保証規定・保証書

- ① 本製品の保証期間はお客様の購入から1か月となります。
- ② 保証期間内に正常な使用状態でご使用の場合に限り品質を保証しております。万一保証期間内で故障がありました場合は、無償で修理または交換致しますので、まずは最寄りの当社サービス拠点までご連絡下さい。
- ③ 本製品に保証書は同梱しておりません。本製品名と購入日が記載された当社もしくは販売店の納品書を大事に保管し、保証修理ご依頼の際にご提示ください。
- ④ 次の様な場合は保証期間でも保証の対象外とさせていただきます。
 - (1) 購入を証明する納品書をご提示頂けない場合。
 - (2) 故障の原因が取扱上の不注意による場合。
 - (3) 故障の原因がお客様による輸送・移動中の衝撃による場合。
 - (4) 電池消耗の場合。
 - (5) 天変地異、並びに公害や以上電圧その他の外部要因による故障および損傷の場合。
 - (6) 譲渡や中古販売・オークション・転売などで購入された場合。
 - (7) お客様ご自身で改造または修理があったと判断された場合。
- ⑤ 本製品の故障、またはその使用によって生じた直接、間接の損害については当社はの責を負わないものとします。
- ⑥ 本製品を使用中に発生したデータやプログラムの消失、または破損についての保証はいたしかねます。
- ⑦ 本製品は医療機器、原子力設備や機器、航空宇宙機器、輸送設備や機器など人命に関わる設備や機器、及び高度な信頼性を必要とする設備や機器やシステムなどへの組込や使用は意図されておりません。これらの用途に本製品を使用され、人身事故、社会的障害などが生じても当社はいかなる責任も負いかねます。
- ⑧ 修理依頼品を輸送、またはご持参される場合の諸費用は、お客様負担となります。
- ⑨ 本製品の保証は日本国内においてのみ有効です。

修理のご依頼・お問い合わせ先

オカベマーキングシステム株式会社

本社 〒160-0022 東京都新宿区新宿1-5-10
TEL:03-5379-5501 / FAX:03-5379-1084

- ・札幌営業所
TEL:011-562-3525 北海道札幌市中央区南6条西1-5 61ビル5階
- ・仙台営業所
TEL:022-237-6251 宮城県仙台市宮城野区宮千代2-1-2 アイランドビル101号
- ・新潟サービスセンター
TEL:025-284-2720 新潟県新潟市中央区南出来島2-10-15 モンテ出来島2階
- ・金沢サービスセンター
TEL:076-269-3022 石川県金沢市新保元1-305
- ・名古屋営業所
TEL:052-937-5125 愛知県名古屋市中区東桜2-10-1 ヤハギ東桜ビル2階
- ・大阪支店
TEL:06-6397-1551 大阪府大阪市淀川区東三国2-34-1 ハイランドビル 301号
- ・高松サービスセンター
TEL:087-823-4570 香川県高松市鶴屋町1-8 ルポーゼ・セルソ1階
- ・広島サービスセンター
TEL:082-276-5231 広島県広島市西区草津新町1-14-11 メゾン綱岡101号
- ・福岡支店
TEL:092-622-7622 福岡県福岡市東区多の津1-14-1 FRCビル7階

※取扱説明書の内容は、製品の仕様変更などで予告なく変更される場合があります。お困りの際はお問い合わせ先にご連絡ください。

製品の特徴

- iBeaconに対応したBLEビーコンです。
- IP65の防塵・防滴性があります。
- 電源ON/OFFが可能なので無駄な電池消耗を抑えます。
- 送信範囲は約2~90mまで8段階設定が可能です。
- 電池寿命はデフォルト設定で約18か月です。
(インターバル900ms・電波出力0dBm)
Connection ModeをOFF(設定不可)にすることで20~30%電池消耗を抑えられます。
- Android・iOS用の専用アプリで設定可能です。

製品仕様

通信方式:Bluetooth4.0

通信距離:約2~90m(8段階設定)

発信間隔:100~10,000msec

※推奨100~1,000msec

対応規格:iBeacon

サイズ・重量:直径50×15mm 約26g

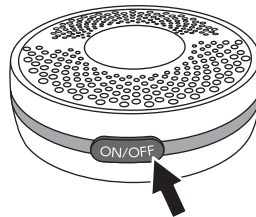
使用電池:CR2477 ※交換不可

動作環境:-15℃~70℃

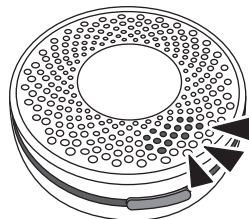
電源 ON/OFF

電源ON

- ① 本体側面にあるON/OFFボタンを3秒以上押し下さい

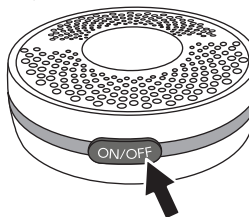


- ② 本体表面部分のLEDが点灯すると電源が入ります。

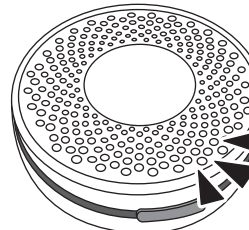


電源OFF

- ① 本体側面にあるON/OFFボタンを3秒以上押し下さい。



- ② 本体表面部分のLEDが点滅すると電源が切れます。



OKABE
Marking Systems

BLE-TM000・miniBeacon 取扱説明書



この度はBLEビーコン「BLE-TM000・miniBeacon」(以下本製品)をご購入いただき誠にありがとうございます。

この取扱説明書では、本製品の使用方法や安全にお取扱いいただくための注意事項を記載しております。ご使用前によくご覧ください。

読み終わった後もこの取扱説明書は大切に保管してください。

安全にお使いいただくためのご注意(必ずお守りください)

■絵表示の意味

	警告 人が死亡または重傷を負うことが想定される危害の内容
	注意 人がケガを負う可能性、または物的損害の発生が想定される内容
	注意していただきたいことを記載しています。

警告

- 分解、改造はしないでください。(火災、感電、故障の恐れがあります)
※保証の対象外になります。
- 小さな子供が手を触れないようにしてください。(飲みこむ恐れがあります)

注意

- 取付け、取外しの際は慎重に作業を行ってください。(機器の故障の原因となります)
- 次のようなところで使用しないでください。
 - ①直接日光の当たる場所
 - ②落下の危険がある不安定な場所
 - ③静電気の発生する場所
 - ④通常の生活環境とは大きく異なる場所
- 他の2.4GHzの電波を利用する機器の影響を受ける場合があります。影響が出た場合は使用場所を変えるなどの対策を行ってください。
- 電波が正しく送信されているか、定期的に確認してください。

■お手入れについて

- ①掃除するときは柔らかい布で拭いてください。
- ②シンナー・ベンジン・ワックス等は使わないでください。

アプリの設定方法

本製品の各種設定ツールとしてAndroid・iOS用を用意しております。
Google Play・App Storeよりダウンロード・インストールして使用して下さい。



BeaconSET
発信情報や電波強度などの設定を登録可能



Android4.3~



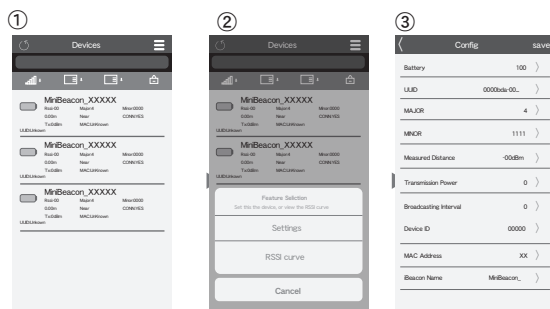
iOS8.0~

設定アプリ使用方法

①BluetoothをONにしてアプリを起動して下さい。

②対象のビーコンを選択しタップしてください。
(「MiniBeacon_XXXXX」のX部分は数字です。本体側面にデフォルトの数字が記載されたシールを貼っています)

③上記の画面が表示された場合は、「Settings」をタップして下さい。



【設定保存】

各設定を保存する場合は項目毎に表示される右上の「SAVE」をタップして下さい。
全ての設定を有効にする場合は③の画面右上にある「SAVE」をタップしパスワードを入力の上「OK」をタップすると有効になります。

設定内容

項目	デフォルト	内容
UUID	E2C56DB5-DFFB-48D2-B060-D0F5A71096E0 (Proximity UUID)	128bits
MAJOR	本製品側面貼付ラベル参照	0-65535
MINOR	本製品側面貼付ラベル参照	0-65535
Measured Distance	-59 (0xC5)	
Transmission Power	6 (0dBm)	0-7
Broadcasting Interval	5 (500ms)	1-100※推奨1-10
Device ID	本製品側面貼付ラベル参照	1-99999
iBeacon Name	MiniBeacon	1~12文字
Connection Mode	0 (ビーコンの設定変更可能)	0 または 1 ※「1」の場合ビーコンの設定変更不可ですが、電源をオンにしてから5分間は設定可能です。
Change password	minew123	8文字

Connection Mode について

Connection Mode「1」(Connection Mode OFF)の場合は、設定を変更することができません。
ただし、電源をオンにしてから5分間は設定の変更が可能です。

再設定が必要になった場合は、一度ビーコンの電源をオフしてから、再度電源を入れて5分以内に設定を変更してください。

スキャン応答データフォーマットについて

Connection Modeが「0」(Connection Mode ON)の場合は、iBeacon仕様データのほか、スキャン要求 (SCAN_REQ) に対するスキャン応答 (SCAN_RSP) で以下のデータフォーマットの内容を取得可能です。

データフォーマット表

オフセット	長さ	タイプ	データ・デフォルト	内容
0	1	Data Length	0x02	-
1	1	Ad Type	0x0A	Tx Power Level
2	1	Tx Power	例) 0xFC	例) -4dBm Transmission Powerの設定値
3	1	Data Length	0x08	-
4	1	Ad Type	0x16	Service Data
5	2	UUID data	0xF0FF	0xFFFF0 little-endian
7	1	Battery label	例) 0x64	例) 100% 電池残量レベル
8	2	Major	例) 0x0000	iBeaconのMajor値
10	2	Minor	例) 0x0000	iBeaconのMinor値
12	1	Data Length	0x11 (デフォルト)	Name Dataの長さによる
13	1	Ad Type	0x09	Local Name
14	6~17	Name Data	例) 0x4d696e69426561636f6e5f3030303030	例) MiniBeacon_00000 iBeacon Name + Device ID