

# 感染症や 熱中症の 予防にも



企業のオフィス



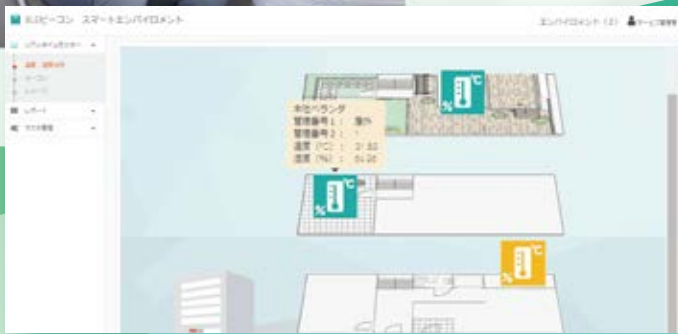
研究機関

介護施設



公共施設・学校

大型商業施設



遠隔でも自動で温度や湿度の把握  
設定した温度・湿度で通知メールを送信  
オフィス・病院・商業施設などの温湿度管理に最適



## 温度・湿度の検知

温度・湿度を測定したい場所にセンサー付きのビーコンを設置して、管理画面でマップ上のリアルタイムな測定値のモニタリングを自動化できます。

## 温度・湿度のグラフ化

スマートエンバイロメントのレポート機能を使えばログを抽出できるほか、指定の期間の温度・湿度の変化をグラフ表示できます。CSV形式でデータの書出しも可能です。

## 温度・湿度の通知メール

管理画面から温度・湿度の上限下限のしきい値を設定できます。温度や湿度の上がりすぎ・下がりすぎを防ぐため、登録しアドレスにメールで通知を送ることもできます。

# スマート・エンバイロメントによる温度・湿度検知

## ビーコンを受信するゲートウェイ



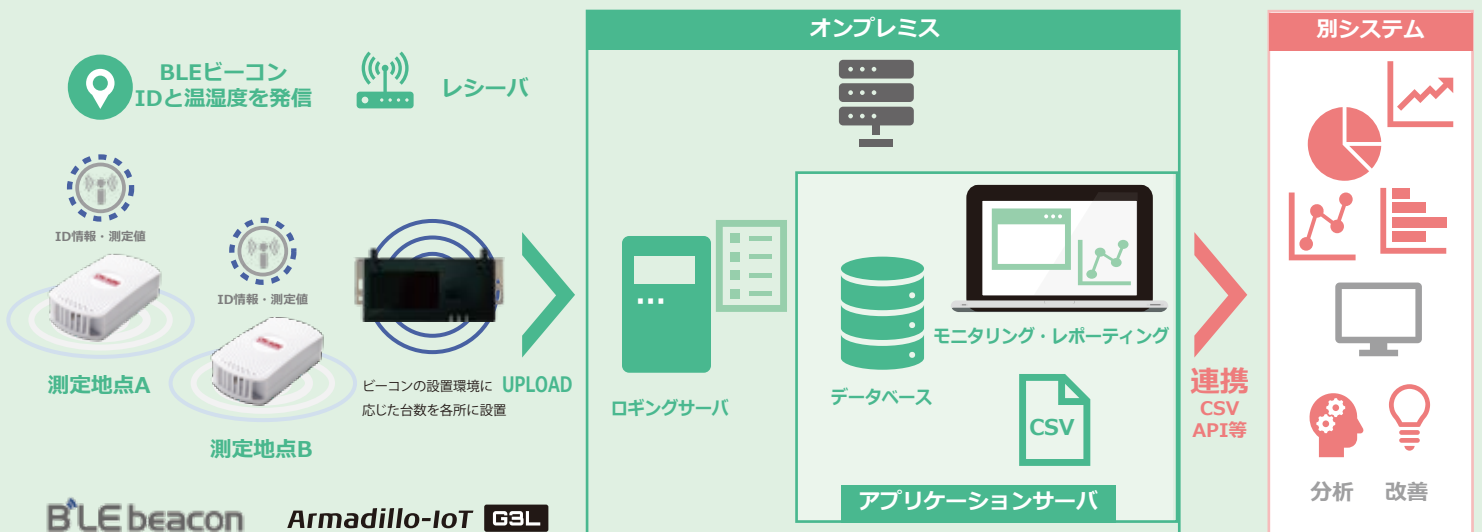
- スマートシリーズ専用のアプリケーションをインストール
- あらかじめ設定したビーコン・IoTゲートウェイを設置する
- IoTゲートウェイが受信したBLEビーコン情報と温度・湿度の測定値、ゲートウェイ情報をサーバへ送信

## 設置場所の温度・湿度の値とBLEビーコンのIDを発信



- BLEビーコンのIDと場所をあらかじめ設定しておく
- 温度・湿度の値をトリガーに表示を変えることも可能
- 温度・湿度検知したい場所にビーコンを取り付ける
- 管理画面で登録したビーコンをマップ上に設定する

# スマート・エンバイロメントの構成レイヤ



※Armadillo-IoTゲートウェイ G3Lは、株式会社アットマークテクノとコネクシオ株式会社の共同開発商品

# スマート・エンバイロメントの基本機能



- マップ上やリストで温度・湿度を表示**
- ログデータの抽出によるレポート機能・グラフ化**
- スマート・エンバイロメントのマスター管理機能**

- 図面上でビーコンの測定した温度・湿度を表示
- しきい値が設定されている場合は別アイコンでアラート表示が可能
- 受信状況のリスティング表示
- ビーコンとゲートウェイで検知対象・知した日時のログデータベース化
- 指定の期間の温度・湿度の変化をグラフ表示
- サマリーログの書き出し (CSV)
- ビーコンの属性情報の登録
- IoTゲートウェイの属性情報登録
- マップ登録
- 検知するビーコンのアイコン登録
- しきい値に応じて警告表示・メール通知も可能

※本カタログの内容は製品改良のため予告無く変更される場合があります。 ※電池寿命は目安でありビーコンの設定や設置環境等により変化します。 ※電波到達距離はあくまで目安であり、実際の距離は物理的環境により異なります。



開発元：バリューテクノロジーズ株式会社

## オカベマーケティングシステム株式会社

本社 〒160-0022 東京都新宿区新宿1-5-10

TEL 0120-033-539 FAX:03-5379-1084

※携帯電話をご利用のかたは03-5379-5501へお電話ください。

拠点:札幌・仙台・新潟・金沢・名古屋・大阪・広島・高松・福岡

<https://www.okabe-ms.co.jp>

お問い合わせ先