



ゼブラPrint Station

バーコードをスキャンするだけで即印刷
Link-OS標準機能で完結しアプリ開発不要

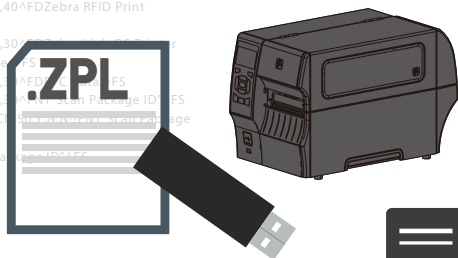


ZEBRA

事前準備 プリンタ・スキャナをセッティング

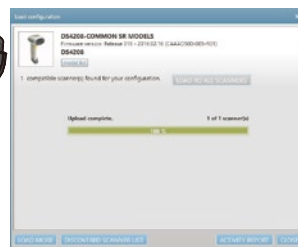
```
^XA
^DFE:PRT_ST01.ZPL^FS
^FO050,050^A0N,40,40^FDZebra RFID Print
Station Demo^FS
^FO050,100^A0N,30,30
with Zebra DS Scanner^FS
^FO050,150^A0N,30,30
^FO240,150^A0N,30,30
^FO100,200^BY2^BC
ID^FS
^RFW,H^FN1^Scan Pa
^XZ
```

プリンタ



USBメモリ 容量100MB～16GB
スクリプトファイルをUSBメモリの
ドライブ直下にコピーしてプリンタ上で実行

スキャナ



Windows PC
123Scanソフトがインストールされている
Windows PCでスキャナを設定

スキャナでJANコードをスキャン→プリンタからラベル印刷



スキャン→プリント
PCレスでシンプル

通常ラベルも
RFIDラベルも対応



入荷時ラベルをスキャンして
個々のアイテム管理用のラベル発行が可能

対応機種 プリンタ・スキャナ ※Zebra USBスキャナを推奨



ZT600シリーズ/ZT600 RFIDシリーズ



ZT400シリーズ/ZT400 RFIDシリーズ



ZD620シリーズ※液晶モデルのみ



DS2200シリーズ



DS4300シリーズ



DS8100シリーズ



DS9200シリーズ



DS3600シリーズ

※本カタログの内容は製品改良のため予告無く変更される場合があります。※掲載の写真やサンプル等は使用シーンのイメージです。※記載されている各名称は各社の商標または登録商標です。