

Theta720 Type II / Theta730 Type II

Thetaシリーズがアップデート
高速かつ高品位な印字
フロントオープン機構で省スペース
メタルシャーシで優れた耐久性

Theta720 Type II : 203dpiモデル
Theta730 Type II : 300dpiモデル

印字速度 MAX 25.4 mm/秒	メタル シャーシ	熱転写/感熱	300dpi Theta730 Type II	203dpi Theta720 Type II
-----------------------	-------------	--------	----------------------------	----------------------------

Windows
ドライバ

標準インターフェース

USB パラレル シリアル

※オプション

有線LAN

センドバック保守 オンサイト保守



EC320 / EC330 EC320T / EC330T

業界最小クラスのコンパクトサイズ
ミニマルデザインのEC300シリーズ

前からカバーが大きく開いて
メンテナンスが簡単

ワイヤレスプリントを可能にする
オプションのマルチインターフェース
カッターオプション対応可能



印字速度 MAX 150 mm/秒	熱転写/感熱
----------------------	--------

Windows
ドライバ

標準インターフェース

USB 有線LAN シリアル 無線LAN

※オプション

センドバック保守

Theta-E720 / Theta-E730

有線LANも標準搭載。

ARCP機構
印字位置の向上とリボンのスリップや
リボンしわの発生を抑制。

有線LAN標準装備
USBに加え、有線LANを標準装備、
シリアル・無線LANも選択可能。

新ペーパーホルダー
重い用紙でも交換が簡単。



印字速度 MAX 150 mm/秒	メタル シャーシ	熱転写/感熱	300dpi Theta-E730	203dpi Theta-E720
----------------------	-------------	--------	----------------------	----------------------

Windows
ドライバ

標準インターフェース

USB 有線LAN パラレル シリアル 無線LAN

※オプション

センドバック保守 オンサイト保守

EV426

設置面積A5サイズのコンパクト設計
送り状ラベルに最適な感熱プリンタ

液晶画面による設定可能で使いやすい

オプションのホルダーで
Φ200mmのロール紙対応
大量発行も可能



印字速度 MAX 150 mm/秒	感熱	203dpi
----------------------	----	--------

Windows
ドライバ

標準インターフェース

USB シリアル

※オプション

有線LAN 無線LAN

センドバック保守

M9820 Zexis

百貨店標準札に最適な
タグ・ラベルプリンタ

サプライID機能であらゆる用紙に
最適な印刷

堅牢さ・耐久性と高印字品質を提供

カバー・ウィンドウ&フルカバー
オープンで優れた操作性
静音設計&高速CPU



印字速度 MAX 203 mm/秒	メタル シャーシ	熱転写/感熱	203dpi
----------------------	-------------	--------	--------

発行用
ソフト

標準インターフェース

USB シリアル 有線LAN

※オプション

センドバック保守 オンサイト保守

主な仕様

機種名	M9820	Theta720 Type II	Theta730 Type II	Theta-E720	Theta-E730	EC320 / EC330	EC320T / EC330T	EV426
印字幅(最大)	102mm	104mm	105mm	104mm		105mm		104mm
用紙厚	0.09~0.33mm	0.0635~0.254mm		0.0635~0.254mm		0.0635~0.19mm		0.0635~0.254mm
用紙幅	20~105mm	25.4~118mm		19.5~118mm		25.4~118mm		19.5~118mm
寸法(W×H×D(mm))	450×313×370mm	255×490×265mm		250×458×26mm		170×207×151.3mm	178×266×172.8mm	206×148×150mm
重量	約13kg	約13.3kg		約11kg		2.0kg	2.6kg	約2.7kg

β230 II 単枚タグプリンター

単枚の糸付札が印刷可能
高品質な印字でアパレルに最適

独自の紙送り機構でスムーズな札送り
0.5mmの厚紙にも対応
オプションパーツで小さな札や特殊札も印字

高密度ヘッドで綺麗な印刷
高速処理と高速印字が可能



印字速度 MAX 200 mm/秒
メタルシャーシ
熱転写/感熱
300dpi

発行用ソフト シリアル パラレル USB ※USBは専用ソフトのみ使用可 センドバック保守 オンサイト保守

TRW-300 RFID タグエンコーダー

バーコードスキャンで簡単エンコード

印刷済のICタグをセットして
バーコードスキャンだけでRFIDエンコード
単枚プリンターとの組み合わせに最適



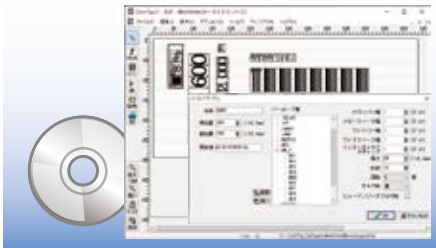
専用エンコードソフト USB センドバック保守

機種名	β230 II	機種名	TRW-300
印字方式	感熱/熱転写	RFID	
印字幅(最大)	104mm		
用紙厚	0.25mm~0.5mm	RFID周波数	916.8, 918, 919.2, 920.4-923.4MHz
用紙幅	25.4~118mm	RFID出力	最大: 250mw
用紙長	39~150mm	用紙サイズ	幅: 30~50mm 長: 65~120mm
寸法W×H×D(mm)	350×575×380mm	寸法W×H×D(mm)	570 × 224 × 276mm
重量	約31kg	重量	約15 kg

自社製のプリンターに対応した便利なソフトウェア

オムニタグ 21 TAG21

タグ・ラベル発行の汎用ソフト
簡単にレイアウト作成が可能
フレキシブルな入力画面設定



Power タグ 21 TAG21

標準値札対応システムの決定版
初心者でも簡単な操作で発行
複数の百貨店・量販店値札を印刷可能



自動発行システム OMS システム

大量発行時に複数機種の同時処理や
用紙や用途別に分散処理を可能にする ツール

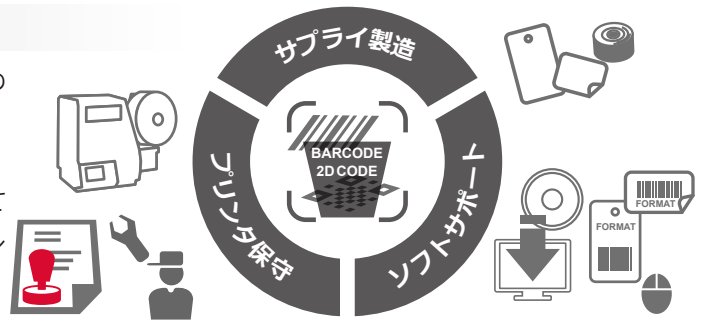


安心のワンストップソリューション

プリンターやソフトウェアの導入から、ご利用中のサポートまで当社の専門スタッフが対応いたします。

プリンターの年間保守契約やスポットの修理も行っています。

ソフトウェアはインストールからフォーマット作成・登録まで対応しています。また、お客様のプリンターや用途に応じ、最適なタグ・ラベル用紙やリボンなどのサプライ品を提供いたします。



マーキングサービス

マーキングセンターは
札幌・東京・大阪・福岡
全国4拠点对応



午前中の受信データで
即日発行
即日発送



セールや繁忙期などスポット利用OK



他にも幅広いマーキングサービスに対応可能



洗濯ネーム ICラベル (RFラベル) カード印刷

導入前のお問い合わせから導入後のメンテナンスまで 全国ネットで安心のサポート体制

オカベマーキングシステム株式会社

本社 〒160-0022 東京都新宿区新宿 1-5-10

☎ 0120-033-539 FAX:03-5379-1084

携帯・IP電話をご利用の方は 03-5379-5501 へお電話ください。

<https://www.okabe-ms.co.jp>

※本カタログの内容は製品改良のため予告無く変更される場合があります。
※印刷の関係上、本カタログに掲載した写真及び画像は、色や細部等が実際とは異なる場合がございます。※掲載の写真やサンプル等は使用シーンのイメージです。※記載されている各名称は各社の商標または登録商標です。

- 札幌営業所 TEL: 011-562-3525
- 仙台営業所 TEL: 022-237-6251
- 新潟サービスセンター TEL: 025-284-2720
- 金沢サービスセンター TEL: 076-269-3022
- 名古屋営業所 TEL: 052-937-5125
- 大阪支店 TEL: 06-6397-1551
- 高松サービスセンター TEL: 087-823-4570
- 広島営業所 TEL: 082-276-5231
- 福岡支店 TEL: 092-622-7622

- 北海道札幌市中央区南6条西1-5 6.1ビル5階
- 宮城県仙台市宮城野区宮千代 2-1-2 アイランドビル 101号
- 新潟県新潟市中央区南出来島 2-10-15 モンテ出来島 2階
- 石川県金沢市新保本 1-305
- 愛知県名古屋市東区東桜 2-10-1 ヤハギ東桜ビル2階
- 大阪府大阪市淀川区東三国 2-34-1 ハイランドビル 301号
- 香川県高松市鶴屋町 1-8 ルポーゼ セルソ 1階
- 広島県広島市西区草津新町 1-14-11 メンソネット 101号
- 福岡県福岡市東区多の津 1-14-1 FRCビル 7階